



บันทึกข้อความ

ส่วนราชการ โรงพยาบาลศรีธาตุ 27 หมู่ 13 ต. จำปี อ. ศรีธาตุ จ. อุดรธานี 41230

ที่ อต ๐๐๓๒.๓/.....

วันที่ ๑๗ มิถุนายน พ.ศ. ๒๕๖๒

เรื่อง. สรุปผลการดำเนินโครงการตามแผนปฏิบัติการคปสอ.และผลการดำเนินงานตามตัวชี้วัด QOF  
ปีงบประมาณ ๒๕๖๒

เรียน ผู้อำนวยการโรงพยาบาลศรีธาตุ

ตามที่ได้อนุมัติงบประมาณในการจัดทำแผนงานโครงการตามแผนยุทธศาสตร์อำเภอศรีธาตุ  
ปีงบประมาณ ๒๕๖๒ จำนวนทั้งสิ้น ๓๖ โครงการ งบประมาณรวม ๑,๗๘๑,๒๓๕ บาท โดยมีแหล่ง  
งบประมาณทั้งจากเงินบำรุงหน่วยบริการและเงินสร้างเสริมสุขภาพ (PP&P) ผลการดำเนินงานระหว่างเดือน  
ตุลาคม ๒๕๖๑ ถึงเดือน เมษายน ๒๕๖๒ มี ๑๙ โครงการที่ดำเนินการจัดทำโครงการเพื่อขออนุมัติและมี ๑๘  
โครงการที่เบิกจ่ายแล้ว

ประเด็นการดำเนินงานตามตัวชี้วัดสปสข.(QOF) KPI QOF๖๒ (๑ เมษายน ๒๕๖๑ – ๓๑ มีนาคม  
๒๕๖๒) รายอำเภอผลคะแนนรวม ๕๐๐ คะแนน ข้อมูล ณ สิ้นเดือนมีนาคม ๒๕๖๒ ได้คะแนน ๔๖๐ คะแนน  
โดยมีงานเยี่ยมบ้านเพียง 3,4 ที่ยังไม่ได้ตามเป้าหมาย ตามเอกสารแนบท้าย

จึงเรียนมาเพื่อโปรดทราบ

ขอแสดงความนับถือ

(นายพงษ์พันธ์ ท้ามา)

นักวิชาการสาธารณสุขชำนาญการ

หัวหน้างานประกันสุขภาพยุทธศาสตร์ฯ โรงพยาบาลศรีธาตุ

ทราบ

ดำเนินการตามเสนอ

เห็นควรเรื่อง.....


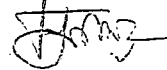
พน

(นายพงษ์พันธ์ ท้ามา)

ผู้อำนวยการโรงพยาบาลศรีธาตุ

.....

แบบฟอร์มการขอเผยแพร่ข้อมูลผ่านเว็บไซต์ของหน่วยงานในราชการบริหารส่วนกลาง  
สำนักงานปลัดกระทรวงสาธารณสุข  
ตามประกาศสำนักงานปลัดกระทรวงสาธารณสุข  
เรื่อง แนวทางการเผยแพร่ข้อมูลต่อสาธารณะผ่านเว็บไซต์ของหน่วยงาน พ.ศ. ๒๕๖๑  
สำหรับหน่วยงานในราชการบริหารส่วนกลางสำนักงานปลัดกระทรวงสาธารณสุข

<p>แบบฟอร์มการขอเผยแพร่ข้อมูลผ่านเว็บไซต์ของหน่วยงานในสังกัดสำนักงานปลัดกระทรวงสาธารณสุข</p>	
<p>ชื่อหน่วยงาน : โรงพยาบาลศรีธาตุ วัน/เดือน/ปี : ๑๗ มิถุนายน ๒๕๖๒</p> <p>หัวข้อ : ประชาสัมพันธ์ผลการดำเนินโครงการตามแผนปฏิบัติการคปสอ.และผลการดำเนินงานตามตัวชี้วัด QOF (เม.ย ๖๑ - มี.ค.๖๒ )</p> <p>รายละเอียดข้อมูล (โดยสรุปหรือเอกสารแนบ) ผลการดำเนินโครงการตามแผนปฏิบัติการคปสอ.และผลการดำเนินงานตามตัวชี้วัด QOF (เม.ย ๖๑ - มี.ค.๖๒)</p> <p>Linkภายนอก : ไม่มี</p> <p>หมายเหตุ: .....</p> <p>.....</p> <p>.....</p>	
<p>ผู้รับผิดชอบการให้ข้อมูล  นายพงษ์พันธ์ ท้ามา ตำแหน่ง นักวิชาการสาธารณสุขชำนาญการ วันที่ ๑๗ เดือน มิถุนายน พ.ศ. ๒๕๖๒</p>	<p>ผู้อนุมัติรับรอง  นายปิยวัตร ตุงศ์โสภาก ตำแหน่ง ผู้อำนวยการโรงพยาบาลศรีธาตุ วันที่ ๑๗ เดือน มิถุนายน พ.ศ. ๒๕๖๒</p>
<p>ผู้รับผิดชอบการนำข้อมูลขึ้นเผยแพร่ นายพงศธร ศรีนันทน์ นักวิชาการคอมพิวเตอร์ วันที่ ๑๗ เดือน มิถุนายน พ.ศ. ๒๕๖๒</p>	



# Cockpit | 2563

ระบบติดตามประเมินคุณภาพข้อมูลตามตัวชี้วัดคุณวุฒิฯ ของทางองค์กรฯ

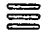
ข้อมูลระดับอำเภอ อำเภอศรีธาตุ

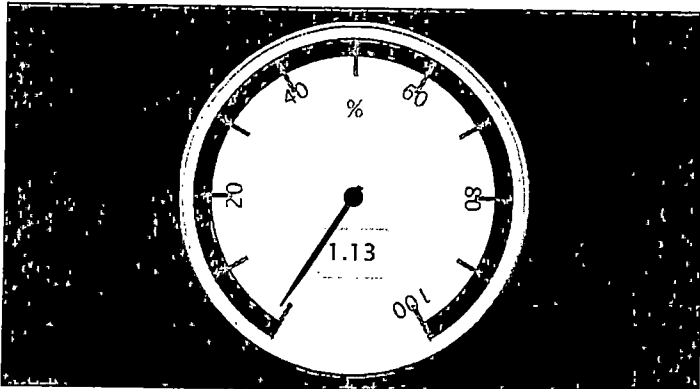
ข้อมูลรายเดือน

ข้อมูลสะสมรายเดือน

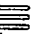
ตัวชี้วัด สปสช.(QOF) / Fee Schedule

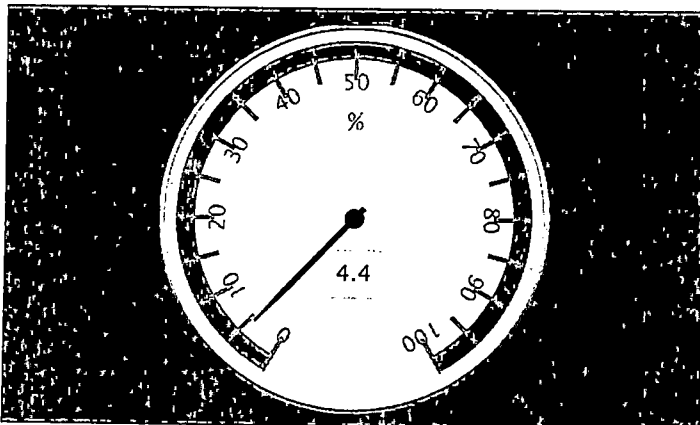
QOF ปี 2563 (1 เม.ย. 62 - 31 มี.ค. 63)

ร้อยละของประชากรไทยอายุ 35-74 ปี   
 ใต้บริการคัดกรองเบาหวาน  
 (คัดกรองที่ไหนก็นับเป็นผลงานให้)



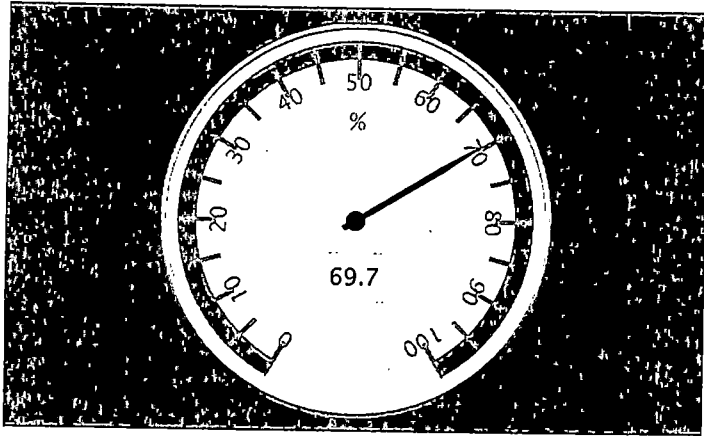
Highcharts.com

ร้อยละของประชากรไทยอายุ 35-74ปี   
 คัดกรองความดันโลหิตสูง(คัดกรองที่ไหนก็นับเป็นผ



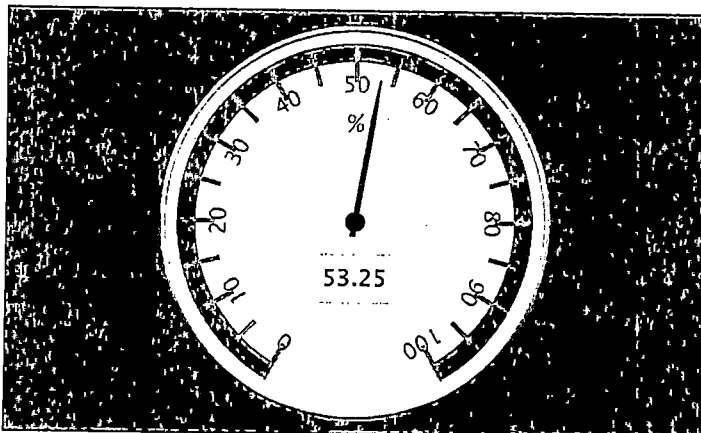
Highcharts.com

# ยละของหญิงมีครรภ์ได้รับการฝากครรภ์ครั้งแรกเฉลี่ย 12 สัปดาห์



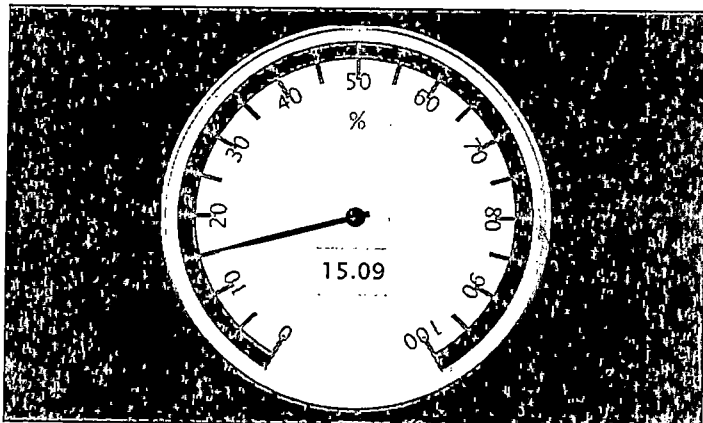
Highcharts.com

# ประมาณการครอบคลุมการตรวจคัดกรองมะเร็งปากมดลูก 30-60 ปี ภายใน 5 ปี



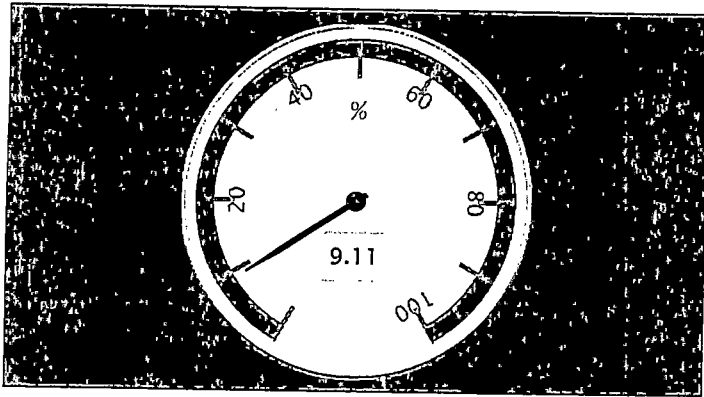
Highcharts.com

# RDU โรคอุจจาระร่วงเฉียบพลัน Acute Diarrhea (AD)



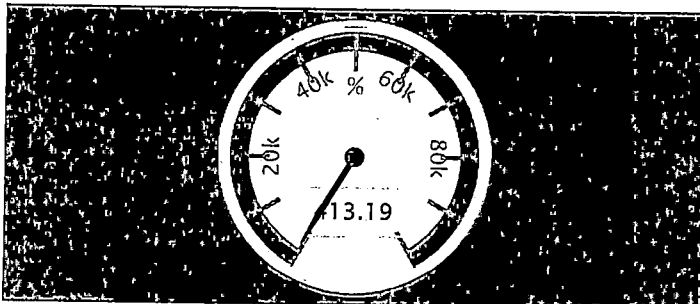
Highcharts.com

RDU  
 โรคติดเชื้อระบบทางเดินหายใจช่วงบน  
 Respiratory Infection (RI)



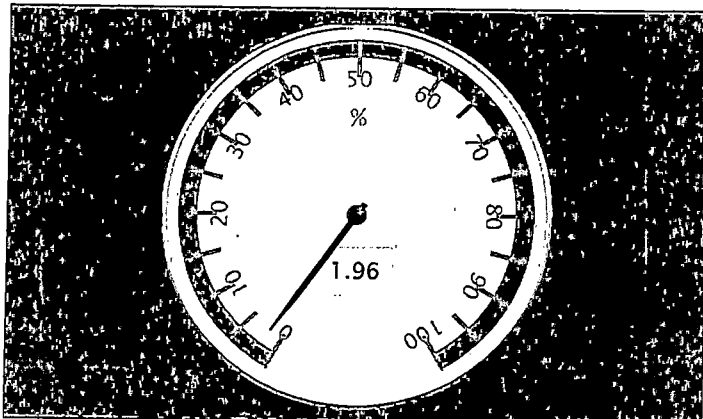
Highcharts.com

อัตราการนอนโรงพยาบาลด้วยภาวะที่ควรควบคุมตัว  
 (ACSC) ในโรคลมชัก (epilepsy)  
 ปอดอุดกั้นเรื้อรัง (COPD) หืด (asthma)  
 เบาหวาน (DM) และความดันโลหิตสูง  
 (HT)



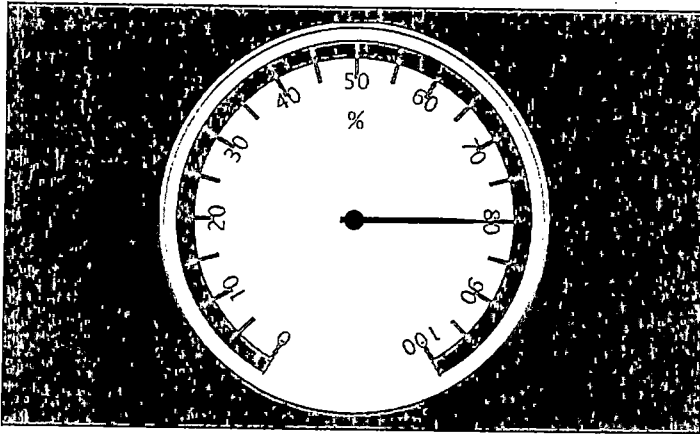
Highcharts.com

อัตราการเปลี่ยนแปลงของผู้ป่วย CKD  
 จากระยะ 3B สู่ระยะที่ 4 ขึ้นไป



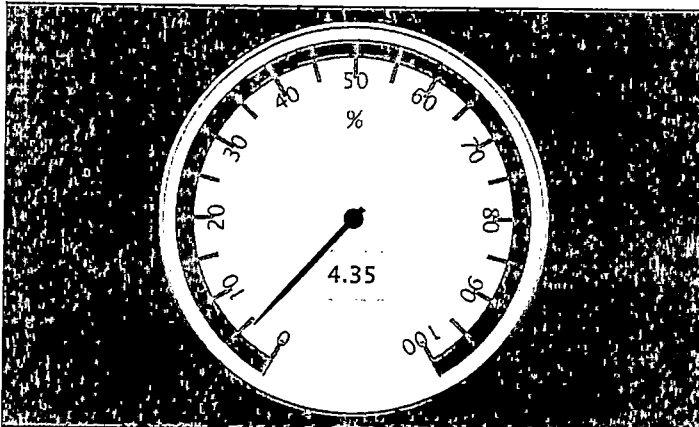
Highcharts.com

### ร้อยละผู้ป่วยเตียงประเภทที่ 3 และ 4 ได้รับการเยี่ยมบ้านตามเกณฑ์



Highcharts.com

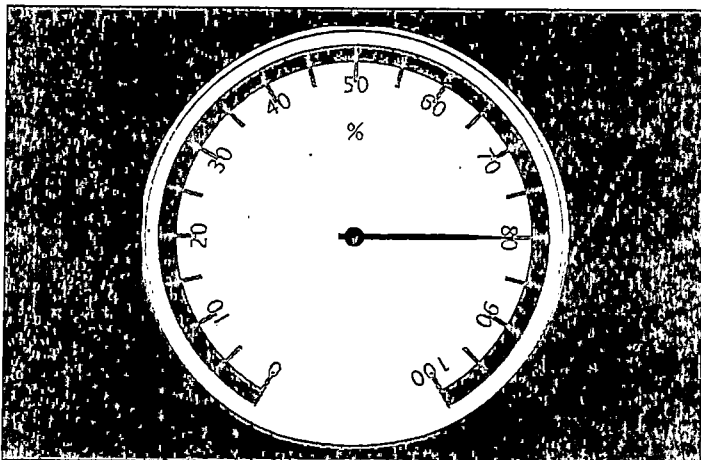
### ร้อยละทารกแรกเกิดที่มีน้ำหนักน้อยกว่า 2,500 กรัม



Highcharts.com

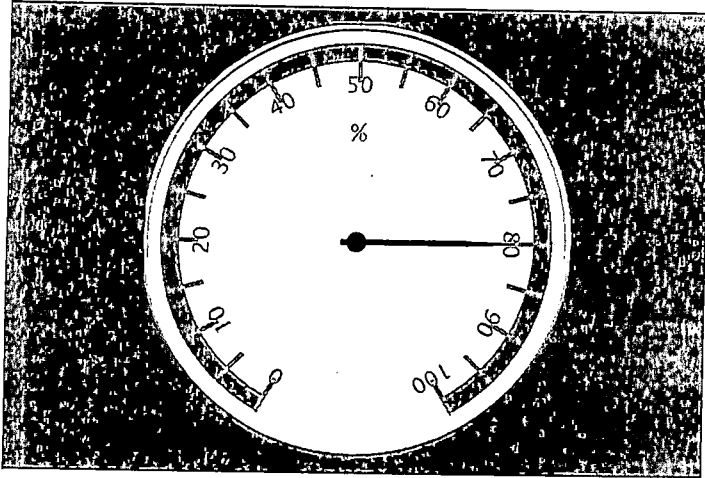
Fee Schedule (Testing...)

### บริการฝากครรภ์ (ANC)



Highcharts.com

# บริการตรวจคัดกรองมะเร็งปากมดลูก



Be the first of your friends to like this.

cockpit62 Copyright © R8WAY